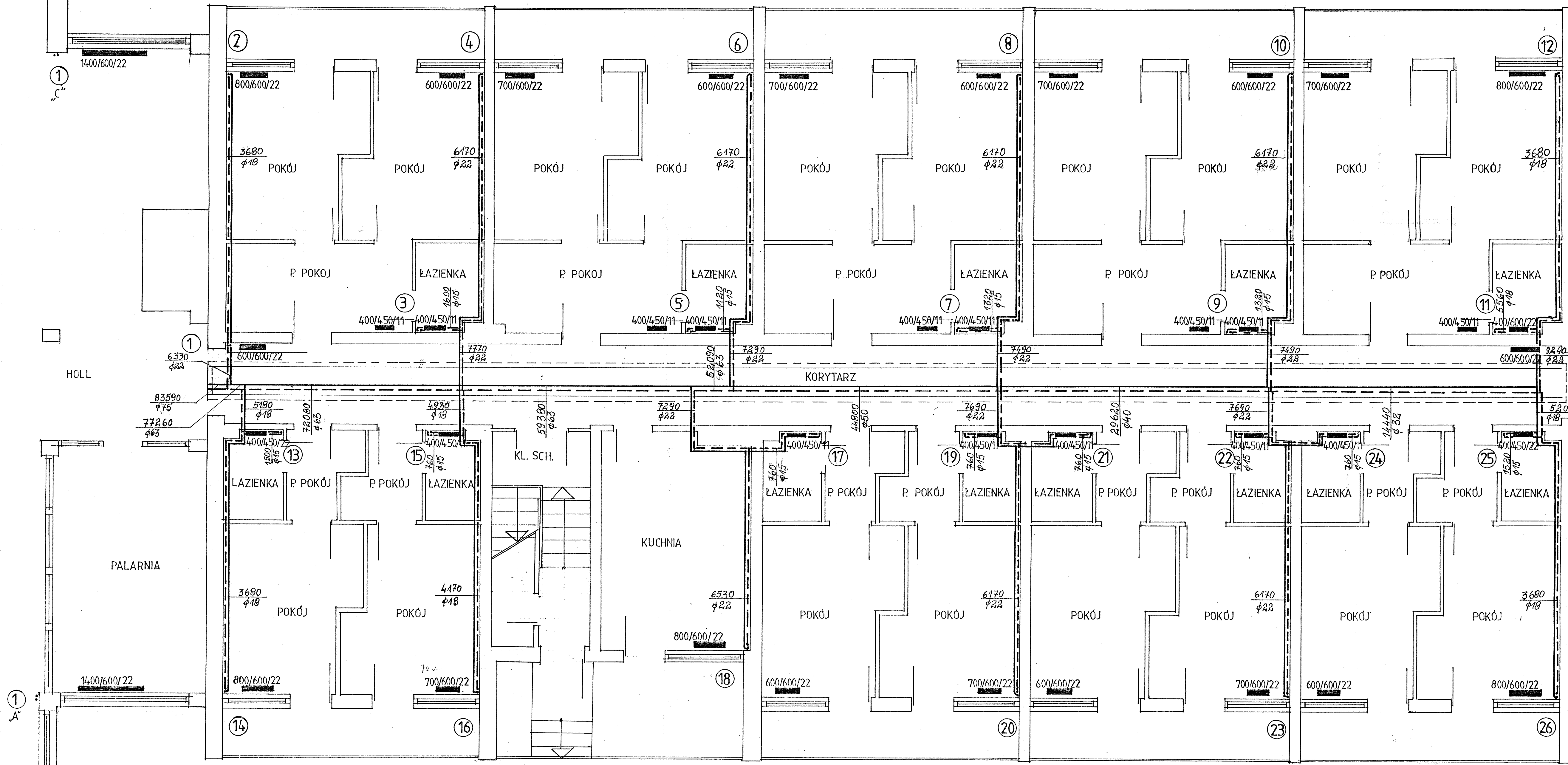


RZUT PARTERU – PAWILON „B”



OBIEKT:	DOM POMOCY SPOŁECZNEJ DLA KOMBATANTÓW PAWILON 'B' ZIELONA GÓRA UL. LUBUSKA NR.11
TEMAT:	INSTALACJA CENTRALNEGO OGRZEWANIA
RYS. NR 1	RZUT PARTERU
AUTOR	RYSZARD KRYCKI
	upr. inż. ewid. 170/85/Zg w specjalności instalacyjno-inżynierskiej § 2.2.2, § 5.2 § 7 oraz § 13 ust. 1 pkt 4 i 5