

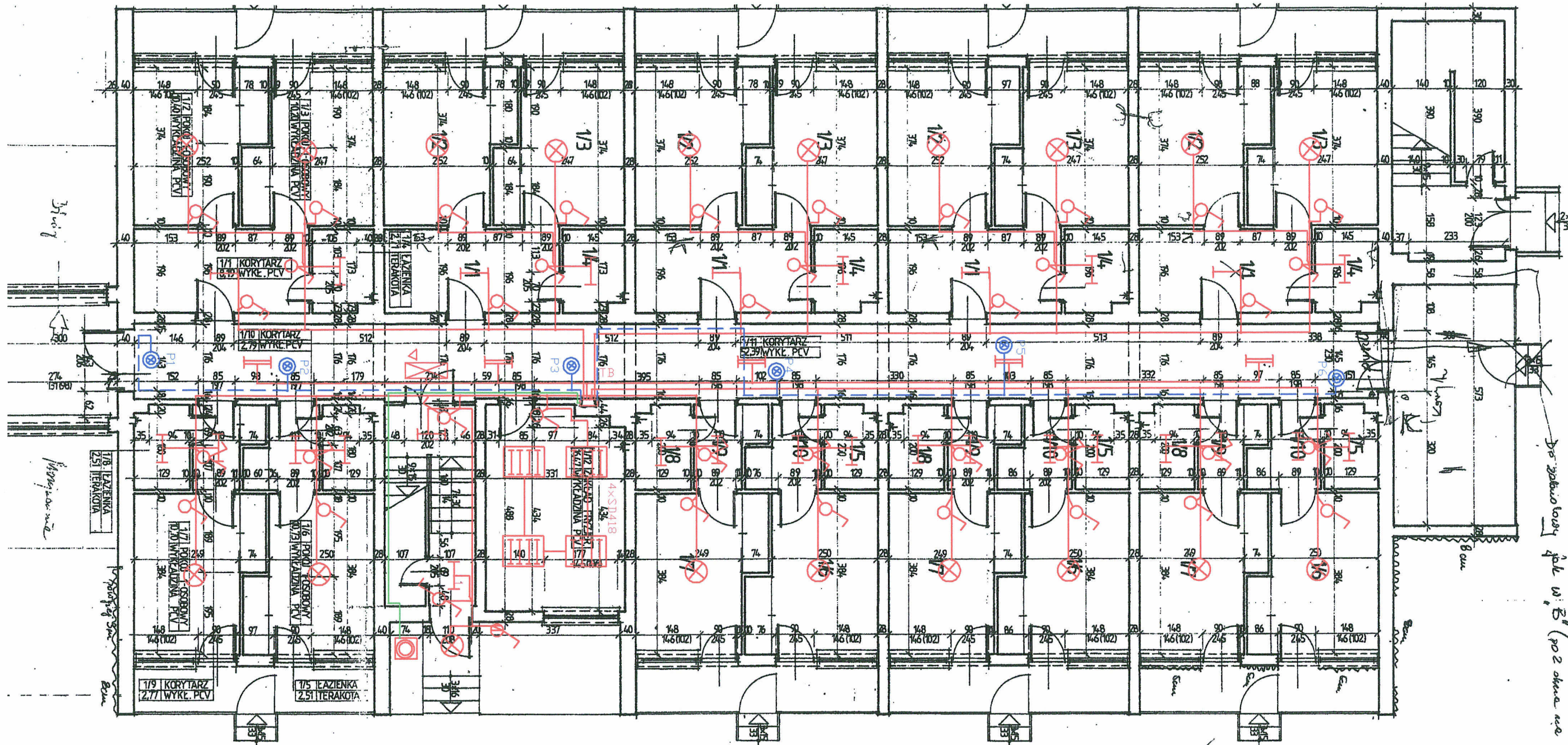
Do jakiegoś czasu jak w B (po 2 okna na korytarz)

DANE SIECI:
 Un=0,4/0,231kV
 Pi=20kW
 Ps=16kW
 UKŁAD TNS

OBJASNIENIA:

- GNIAZDO 2x10A/Z
- INSTALACJA GNIAZD WT. YDyp 3x2,5mm²-750Vp/t

OBIEKT	DOM POMOCY SPOŁECZNEJ	SKALA	RYS.NR
ADRES	ZIELONA GÓRA UL.LUBUSKA 11	1:100	E-2
INWESTOR	DOM POMOCY SPOŁECZNEJ	PODPIS I DATA	
TEMAT	INSTALACJA GNIAZD WTYKOWYCH		
AUTOR	mgr inż.K.Mroczkowski upr.99/67/Zg	06/2007	
OPRACOWAŁ	tech.J.Malek upr.205/77/Zg	06/2007	



Do gabarytów jpk W: B" (po 2 skwa na kład.)

DANE SIECI:
 $U_n = 0,4/0,231kV$
 $P_l = 20kW$
 $P_s = 16kW$
 UKŁAD TNS

- OBJAŚNIENIA:
- ŻYRANDOL-KŁOSZE BIAŁE 3x DULUX OSRAM11W 220/E27/BIAŁA
 - OPRAWA SNTX 236
 - PRZYCISK WYŁĄCZNIKA BISTABILNEGO
 - OŚWIETLENIE EWAKUACYJNE AKUMULATOROWE G511W
 - PRZYCISK GŁÓWNEGO WYŁĄCZNIKA P.POŻ YDYp3x1mm2 750Vp/t
 - INSTALACJA OŚWIETLENIOWA YDYp3x1,5mm2-750Vp/t
 - INSTALACJA STEROWNICZA YDYp 2x1,0mm2-750Vp/t
 - OPRAWA SD18
 - OPRAWA SNTX 136

OBIEKT	DOM POMOCY SPOŁECZNEJ	SKALA	RYS.NR
ADRES	ZIELONA GÓRA UL.LUBUSKA 11	1:100	E-1
INWESTOR	DOM POMOCY SPOŁECZNEJ	PODPIS I DATA	
TEMAT	INSTALACJA OŚWIETLENIOWA		
AUTOR	mgr inż.K.Mroczkowski upr.99/67/Zg	06/2007	
OPRACOWAŁ	tech.J.Malek upr.205/77/Zg	06/2007	